

# 脳神経筋センターよしみず病院に 最新 PET-CT 「Omni Legend16」 が 導入されます！



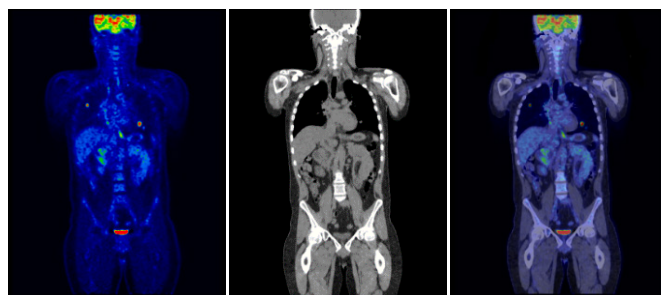
GE ヘルスケア製「Omni Legend 16」が  
3月に導入、4月から稼働予定

昨年「アルツハイマー病による軽度認知障害、軽度の認知症の進行抑制」の効能・効果が検証された新薬のレカネマブが日本でも薬事承認されました。アルツハイマーを引き起こすとされているアミロイドβを脳内から取り除くと考えられています。認知症治療の大きな一歩です。脳神経筋センターよしみず病院では、PET-CT の導入によりアミロイド PET 検査が可能になります。早期アルツハイマー病の診断から治療まで最新医療を目指します！

## PET-CT 検査とは

PET 検査とは、がんをはじめとして脳や臓器などの動きを断層画像としてとらえ、病気の原因や病状を的確に診断する検査方法です。アルツハイマー病を始めとした脳疾患、心臓疾患、早期がんや転移がんの発見に大変役に立つほか、治療に対する経過観察にも役立ちます。PET/CT 装置では、この PET 検査と CT 検査が同一のベッド上で行われます。PET 検査によって異常な部分が見つかった場合に、CT 画像でその位置を正確に知ることができるのが最大の利点です。

### PET/CT 検査の画像例

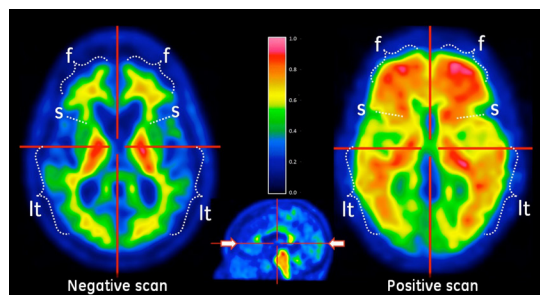


PET

CT

PET と CT の融合

### アミロイド PET 脳検査



Negative scan

Positive scan

陰性

陽性