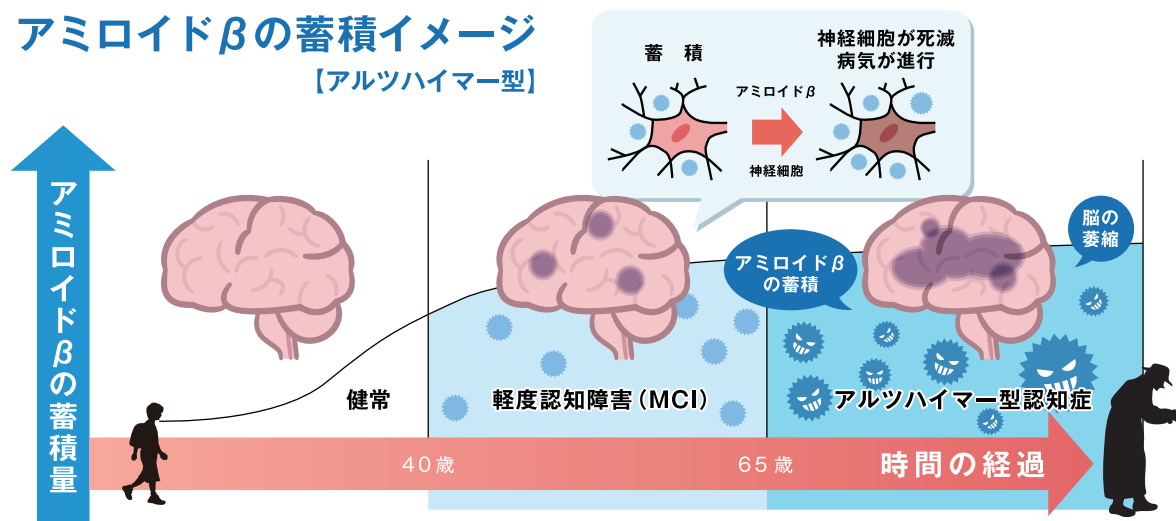


アルツハイマー病を早期発見するための アミロイドPET検査をご存知ですか

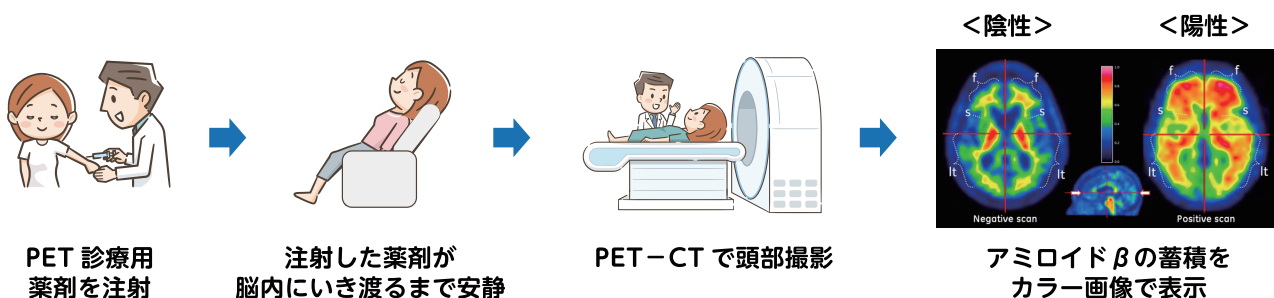
アミロイドβの蓄積イメージ

【アルツハイマー型】



アミロイドPET検査は、アルツハイマー病を引き起こすとされているアミロイドβの脳内蓄積状態がカラー画像で分かります。

アミロイドPET検査の流れ



アミロイドPET検査により、アルツハイマー病による軽度認知障害や軽度の認知症の早期発見、早期治療の可能性が上がります。

ご自身、家族、知人のことが気になられたら、お気軽にお問い合わせください。

アミロイドPET検査の注意点

- すべての脳疾患が発見されるわけではありません。
- アミロイドβの蓄積有無がアルツハイマー型認知症の発症又は非発症の可能性を保証するものではありません。
- 検査されたすべての患者さんが治療対象になるわけではありません。



お問い合わせはこちらまで

脳神経筋センターよしみず病院
地域医療連携室

☎ 083-222-1782

〒751-0826 山口県下関市後田町1丁目1番1号